

Service

Während Ihres stationären Aufenthaltes werden Sie in gepflegten Patientenzimmern in ruhiger Atmosphäre und komfortabler Ausstattung betreut. Selbstverständlich bieten wir Ihnen auch Einbett- und Zweibettzimmer als Wahlleistung an. Über unser vollständiges Serviceangebot informiert Sie gerne unser zentraler Patientenservice.



Unser Sozialdienst hilft Ihnen bei folgenden Fragen gerne weiter:

- Rehamaßnahmen
- Pflegeversicherung
- ambulante Dienste
- psychosoziale Beratung
- häusliche Versorgung
- voll- und teilstationäre Pflege
- Suchtberatung bei stationärem Aufenthalt

Kreiskrankenhaus Wörth a.d. Donau
Ingrid Nothaft (Sozialpädagogin)
Telefon (0 94 82) 2 02-2 43

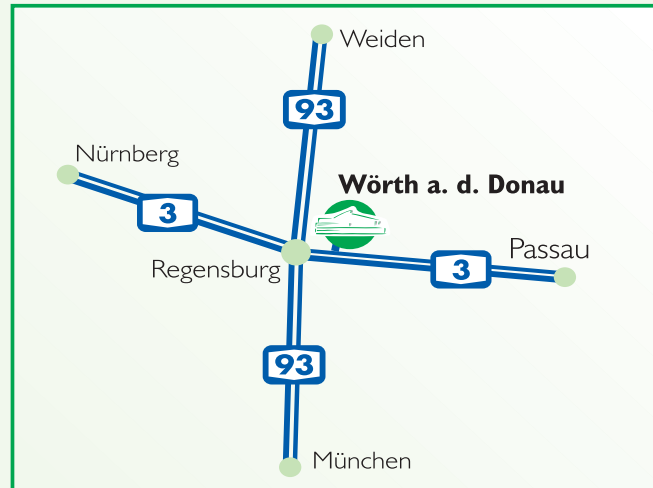


Physikalische Therapie

Die physikalische Abteilung im Kreiskrankenhaus Wörth bietet Ihnen ambulant wie stationär individuelle und umfangreiche Therapieangebote. Tel. (0 94 82) 2 02-2 17
Unser gesamtes Angebot finden Sie in dem Prospekt der physikalischen Therapie.



Ihr Weg zu uns



Kontakt



Gemeinsam für Ihre Gesundheit

Kreiskrankenhaus Wörth a. d. Donau
des Landkreises Regensburg

Krankenhausstraße 2
93086 Wörth a. d. Donau
Tel.: 0 94 82 / 2 02-0
Fax: 0 94 82 / 2 02-2 61

E-Mail: info@kkh-woerth.de • www.kkh-woerth.de



Innere Medizin

- Kardiologie
- Gastroenterologie
- Pneumologie, Allergologie
- Diabetologie

Chirurgie

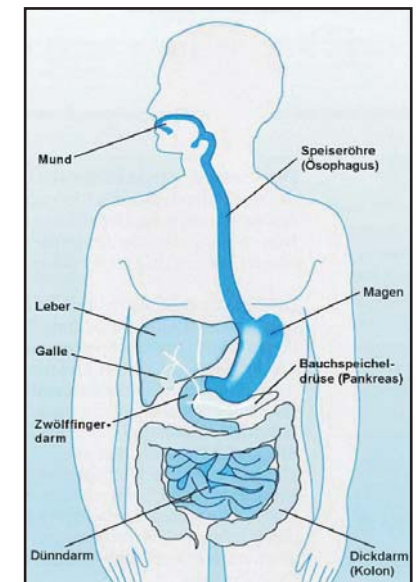
- Viszeral(Organ)chirurgie
- Unfallchirurgie
- Gefäßchirurgie

Anästhesie

Gynäkologie*

Orthopädie*

Chirurgie
Viszeral (Organ)-, Gefäßchirurgie



*Belegabteilung



**Priv. Doz.
Dr. med. Bernd Semsch**

Chefarzt der Chirurgie und Gefäßchirurgie

Liebe Patientin, lieber Patient,

Die Chirurgie der Organsysteme des Körpers steht im Mittelpunkt der operativen Fachgebiete so wie der Bauch im Mittelpunkt des Körpers. Jeder kennt Menschen, die an Galle und „Blinddarm“ operiert worden sind. Im Kreiskrankenhaus Würth stellt die Organchirurgie (Viszeralchirurgie) einen wichtigen Schwerpunkt der operativen Tätigkeit dar.

Vor aller Behandlung steht aber zunächst das Wissen um die Ursache und Eigenschaft einer Erkrankung. Aufgrund unserer Kassenzulassung können Sie Ihre Erkrankung bereits vor der stationären Behandlung ambulant abklären lassen. Hierzu arbeite ich eng mit der Abteilung für Gastroenterologie (Leiter Dr. B. Schott) zusammen. Für die Diagnostik stehen Ultraschall, Endoskopie und seit 2005 auch ein Computertomograph neben einer leistungsfähigen Laborabteilung zur Verfügung. In unserem Krankenhaus der kurzen Wege und der direkten Kommunikation werden die Ergebnisse der Untersuchung und die daraus zu ziehenden operativen Konsequenzen gemeinsam besprochen und entschieden.

Durch Bündelung unserer Kompetenz können wir somit unseren Patienten ein Höchstmaß an Qualität in der Versorgung garantieren.



Das „Geheimnis“ des guten Ergebnisses und damit des zufriedenen Patienten liegt in:

- der richtigen Diagnose
- dem geeigneten Operationsverfahren für genau dieses Problem
- der guten Vorbereitung mit präziser Risikoabschätzung
- der gekonnten Durchführung der Operation
- der richtigen Nachbehandlung

Sie dürfen, liebe Patientin und lieber Patient, sicher sein, dass wir auch in Ihrem Fall diese Richtlinie unserer Abteilung mit Kenntnis, Sachverstand und Gefühl für Ihre individuellen Probleme befolgen werden. Ärztliche Kunst besteht darin, für jedes Individuum und sein spezielles Problem eine maßgeschneiderte Lösung zu finden und mit hohem Können anzuwenden.

Unsere Leistungen werden prinzipiell wo es möglich und sinnvoll ist ambulant erbracht. In jedem Falle steht Ihnen bei Problemen wie Narkoseunverträglichkeit, mangelnde Versorgung zu Hause (Single etc.) oder aus medizinischen Gründen (z.B. Herzprobleme) die stationäre Behandlung zur Verfügung.



Leistungsspektrum

Ambulante Operationen:

- Krampfadern
- Leisten und Bauchwandbrüche
- Operationen im Analbereich
- Phimose
- Weitere kleinere und mittlere Operationen

Stationäre Operationen:

- Schilddrüse und Nebenschilddrüse
- Männliche und weibliche Brustdrüse
- Schrittmacherimplantationen
- OP an der Speiseröhre (außer bösartige Tumoren)
- Refluxkrankheit (Sodbrennen)
- Erkrankungen des Magens (Polypen, gut- und bösartige Tumoren)
- Erkrankungen von Leber und Gallenblase
- Bauchspeicheldrüse (außer bösartige Tumore)
- Erkrankungen des Dünndarmes (z. B. Morbus Crohn)
- Appendicitis („Blinddarm“)
- Divertikelkrankheit des Dickdarmes
- Gut- und bösartige Erkrankungen des Dickdarmes („Dickdarmkrebs“)
- Erkrankungen des Rektums („Rektumkarzinom“)
- Erkrankungen des Enddarmes (Hämorrhoiden, Fisteln, Abszesse, Fissuren)
- Arterielle und venöse Gefäßchirurgie (siehe auch gesondertes Prospekt)

Wir verwenden modernste Techniken und Geräte (z. B. Ultraschallmesser). Wo immer möglich, wird die schonendste Technik angewandt; im Bauch bei Galle, Magen und am Darm sehr häufig die endoskopische Video-assistierte minimal invasive Chirurgie!

